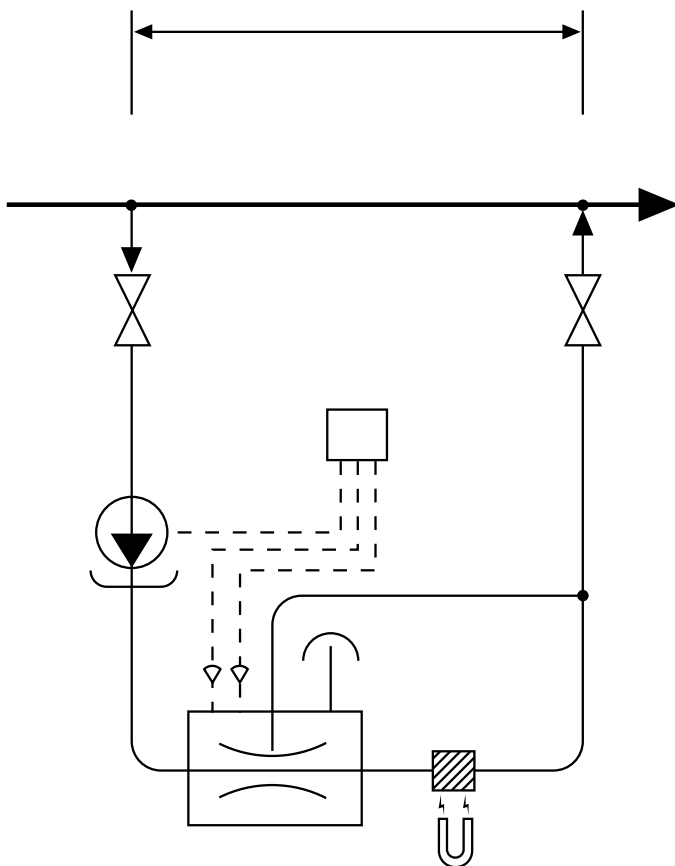


# TTM NoXygen® Automatisk luftavledare

## Montageanvisning • Drift- och underhållsinstruktion

2007-03-05

Tillv.nr. 2006001-2006235



### MONTAGE

#### • Röranslutning

Enheten skall monteras på vägg eller golvstativ i de medföljande upphängningsjärnen.

Justera anläggningen på baksidan så att enheten hänger lodrätt.

Båda anslutningarna skall göras på systemets returledning. Avståndet mellan anslutningspunkterna skall vara 300-500 mm.

#### • Elanslutning

Anslutning görs med 1~230 V, 50 Hz i arbetsbrytaren.

#### • Larmutgång (tillval)

Anslutning görs till skruvplint på enheten.

### TEKNISKA DATA

Max. totaltryck i anslutnings-

punkten vid drift ..... 3,5 bar.

Mediatemperatur ..... -15 - +90°C

Omgivningstemperatur ..... +5 - +45°C

Kapacitet, behandlad vätska ..... 36 l/min

Tryckklass PN10

Tillåtna medier:

Vatten .....

Vatten + glykol ..... max 40 vol. %

Köldbärarsprit ..... max 29,5 vikt %

Anslutningsdimension ..... DN25

Eldata 1~230 V, 50 Hz

Yttre säkring ..... 10 A

Motordata: P2 ..... 0,55 kW

Varvtal... ..... 2900 rpm

Spänning ..... 1~230 V, 50 Hz

Märkström ..... 4,0 A

Skyddsklass ..... IP54

Larmutgång, max. belastning ..... 24 V, 1,0 A

Vikt ..... 42 kg

**DRIFT**

## • Funktion

Avgasaren startar automatiskt en gång per dygn och är i drift ca 1 tim. Om rörsystemet då fortfarande innehåller gaser så arbetar avgasaren vidare tills gaserna har avlägsnats. Pumpen stannar sedan automatiskt.

## • Indikering

Grön: Nät anslutet. Anslutningen till elnätet 230 V är korrekt.

Gul: Väntläge. Avgasaren väntar på nästa automatiska driftperiod.

Röd: Drift. Avgasaren är i drift, avgasning pågår.

## • Larm (tillval)

Larm erhålles via en potentialfri växlande kontakt. Enheten larmar om inte rätt vakuum uppnås vid drift.

**UNDERHÅLL**

Före underhållsarbete skall huvudströmbrytaren slås av.

## • Partikelfilter

Maskvidd 0,25 mm. Rengörs eller byts vid behov.

## • Magnetfilter

En permanentmagnet är monterad i botten på partikelfilterinsatsen. Vid rengöring av filtret skall magneten demonteras från filterinsatsen varvid avskiljda partiklarna stannar i filterinsatsen.

## • Pump

Se tillverkarens instruktioner för den aktuella pump-typen.

**FELSÖKNING**

## • Fel

Enheten larmar men pumpen fungerar normalt

Pumpen fungerar inte normalt

## • Orsak

Igensatt filter

## • Åtgärd

Rengör eller byt filterinsatsen

Kontakta pumpservice